



## La formation continue dédiée à **l'enfance** et à **la petite enfance**, au **soin** et au **mieux-être**.

Avec plus de 50 ans d'expériences dans le secteur de la petite enfance, **le groupe associatif Céleste** a créé l'organisme de formation DEFI dans un but de participer à la **professionnalisation** et à la mise en valeur des **métiers de la petite enfance**.

DEFI est une société dont le capital est détenu à 100% par Céleste, **association de l'Economie Sociale et Solidaire (ESS)**. L'ensemble des bénéficiaires sont ainsi reversés au groupement et servent le projet associatif.

Le groupe associatif Céleste regroupe **plusieurs services dédiés à l'enfance et à la famille**: une crèche familiale avec des assistantes maternelles salariées, des Relais Petite Enfance, des micro-crèches et un laboratoire d'innovation sociale. Ensemble, nous avons fait le constat de la nécessité de **construire nos connaissances** tout au long de notre parcours professionnel.

Confier son enfant à un professionnel formé est une évidence, que ce professionnel puisse bénéficier d'une **formation continue** tout au long de son activité professionnelle nous semble crucial.

Parce que la formation initiale n'est qu'un début, parce que les connaissances sur le développement de l'enfant évoluent continuellement, parce que les familles et les enfants que nous accompagnons ont le droit au meilleur, nous nous sommes engagés à mettre **notre expertise au service d'un métier** autour duquel l'accès à la formation demeure un enjeu central.

DEFI propose des formations adaptées à tous les professionnels de la petite enfance, de l'enfance et de la jeunesse souhaitant acquérir de **nouvelles compétences**, ainsi que des formations portant sur le soin et le mieux-être professionnel.

Toutes nos formations de la petite enfance, de l'enfance et de la jeunesse ont été **construites par et pour les professionnels** de ces secteurs d'activités, en respectant les exigences réglementaires et en veillant à s'appuyer sur les référentiels en matière de conduite des politiques publiques.

Une veille institutionnelle et scientifique régulière est formalisée par nos équipes afin de s'adapter aux évolutions et innovations dans l'ensemble des domaines. **Se former, c'est aussi se mettre à jour, confronter sa pensée aux évolutions, aux théories et s'ajuster.**

# Nos formations

## Petite Enfance, Enfance, Soins et Mieux-Être

Toutes nos formations sont déclinables sur-mesure et dans vos locaux



Accédez à l'intégralité du catalogue DÉFI



### DÉVELOPPEMENT AFFECTIF ET SOCIAL

- Les fondamentaux : le développement affectif et social - 7h
- Comprendre les émotions pour mieux accompagner l'enfant au quotidien - 14h
- Comprendre pour mieux accompagner : les nouvelles connaissances sur le cerveau de l'enfant - 14h
- Favoriser la bientraitance envers les enfants, prévenir "les douces violences" - 21h

29/09  
27/01 et 03/02  
19/11 et 23/11  
23, 24/02 et 10/03

### DÉVELOPPEMENT DU LANGAGE

- Parler avec un mot et un signe - niveau 1 - 21h
- Parler avec un mot et un signe - niveau 2 - 14h
- Parler avec un mot et un signe - niveau 3 - Suivi & Approfondissement - 7h

02, 03 et 19/03  
28/09 et 08/10  
À la demande

### DÉVELOPPEMENT MOTEUR

- Accompagner l'évolution motrice et sensorielle de l'enfant - 14h
- Savoir repérer des particularités de développement moteur et sensoriel de l'enfant - 14h
- Animer un atelier d'éveil corporel au mouvement dansé - 14h
- Utiliser les outils de la kinésiologie éducative pour permettre aux enfants de se préparer à communiquer, organiser et se concentrer - 7h
- Approfondissement : Utiliser les outils de la kinésiologie éducative pour permettre aux enfants de se préparer à communiquer, organiser et se concentrer - 7h

09 et 23/03  
01 et 15/06  
À la demande  
À la demande

### ENFANTS À BESOINS SPÉCIFIQUES OU EN SITUATION DE HANDICAP

- Repérage des signes évocateurs de TSA chez l'enfant - 14h
- S'occuper d'un enfant né prématurément - 21h
- Repérage des différents types de handicap chez l'enfant - 14h
- Communiquer avec un enfant présentant un trouble du spectre de l'autisme - 14h

À la demande  
NEW 16, 17 et 18/11  
Dates à venir  
NEW 01 et 15/10

### L'ALIMENTATION

- Alimentation et prise de repas de l'enfant - 21h
- Améliorer l'instant repas - 7h
- L'allaitement maternel et sa continuité lors de l'accueil de l'enfant - 7h
- Prévention et gestion des troubles alimentaires - 21h
- Approfondissement : Le goût - le comprendre et l'expérimenter pour créer un atelier d'éveil sensoriel - 7h

Dates à venir  
À la demande  
26/11  
02, 03 et 24/11  
À la demande

### SOIN ET MATERNAGE

- Les fondamentaux : Répondre à la dépendance de l'enfant - 7h
- Bien porter pour mieux accompagner, manipulations et déplacements - 21h
- Le sommeil de l'enfant - 14h

14/12  
NEW Dates à venir  
NEW 28 et 29/05

### PARENTALITÉ : ACCUEILLIR L'ENFANT ET SA FAMILLE

- Améliorer vos transmissions aux parents - 14h
- Interculturalité et accueil de l'enfant - 14h
- Familiarisation : créer la relation de confiance avec la famille - 7h

À la demande  
À la demande  
22/06

### CONFECTIONNER ET UTILISER SES OUTILS PÉDAGOGIQUES

- Médiation éducative : intérêt et mise en œuvre - 7h
- Favoriser le jeu libre et aménager ses espaces - 14h
- Créer textes et illustrations pour le support Kamishibai - 21h
- Créer et utiliser des marionnettes pour accompagner l'enfant et ses émotions - 14h
- Les enfants et la peinture - 7h
- Fabriquer ses encres et peintures végétales - 7h
- Eveil musical et artistique - 14h
- Contes et histoires à raconter - 14h

À la demande  
NEW 20 et 27/04  
À la demande  
À la demande  
12/11  
À la demande  
NEW 08 et 09/06  
NEW 12 et 13/10

### TRAVAIL EN ÉQUIPE ET POSTURE PROFESSIONNELLE

- La démarche d'observation auprès de l'enfant - 14h
- La cohérence cardiaque : un outil de gestion du stress et de régulation émotionnelle pour petits et grands - 14h
- Harmoniser la communication et faciliter la coopération - 7h
- Analyse des pratiques professionnelles

30/11 et 07/12  
À la demande  
À la demande  
À la demande

## PRÉVENTION ET PREMIERS SECOURS

- Les troubles du neuro-développement (TND) : repérer tôt pour agir tôt - 14h
- Maltraitance et enfance en danger - 14h
- Préparation du certificat "Sauveteur Secouriste du Travail" (SST) - 14h
- Maintien et actualisation des compétences MAC « Sauveteur Secouriste du Travail » - 7h
- PSC - Premiers Secours Citoyen - 7h

09 et 10/11  
09 et 16/10  
18 et 19/05 | 05 et 06/10  
05/02 | 04/06 | 05/11  
26/02 | 26/03

## MANAGEMENT, GESTION DE STRUCTURE ET GESTION DE PROJET

- Les fondamentaux du management - 21h
- Se professionnaliser dans ses techniques d'animation d'équipe - 14h
- Mener ses entretiens annuels : entretien d'évaluation et entretien professionnel - 14h

16, 17 et 24/03  
À la demande  
À la demande

## MIEUX ÊTRE PROFESSIONNEL

- Gérer son stress en situation professionnelle - 14h
- Préserver son équilibre général, gagner en vitalité et bien-être - 14h
- Utiliser les outils de la kinésiologie pour mieux gérer les situations professionnelles stressantes - 7h
- Approfondissement : Utiliser les outils de la kinésiologie pour mieux gérer les situations professionnelles stressantes - 7h

21 et 28/04  
À la demande  
À la demande  
À la demande

## JEUNESSE

- Comprendre les nouveaux usages des jeunes - 14h
- Aller vers la jeunesse : construire un projet jeunesse innovant - 14h
- Créer un événement jeunesse - 14h

À la demande  
À la demande  
À la demande

# Notre offre e-learning



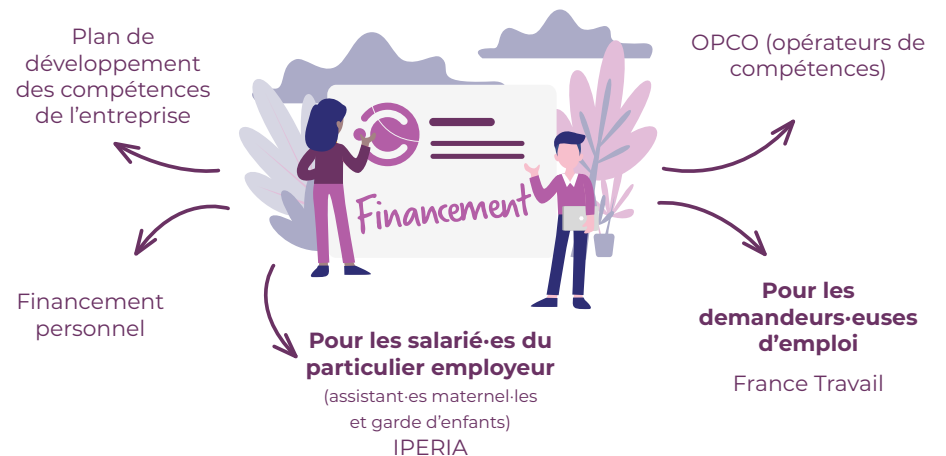
Découvrez nos formations en ligne

- Sensibilisation au syndrome du bébé secoué : en parler pour mieux le prévenir - 30min
- Parler avec un mot et un signe - niveau 2 - 14h

NEW À la demande  
NEW À la demande

# Nos modes de financement

Nous vous accompagnons dans vos démarches



## Nos petits +



La construction  
de vos journées  
pédagogiques



L'organisation  
de conférences,  
soirées, débats



L'animation de  
réunions parents  
à thèmes

## Nos labels et certifications



La labellisation **IPERIA** permet de proposer 58 heures de formation gratuites par an aux assistant-es maternel-les salarié-es du particulier employeur.



processus certifié

RÉPUBLIQUE FRANÇAISE

La certification qualité a été délivrée au titre de la catégorie d'action suivante : actions de formation

La certification **Qualiopi** atteste de la qualité du processus mis en œuvre par DÉFI pour ses actions de formation. Cette certification rend nos formations éligibles aux financements OPCO.



L'habilitation **SST** est délivrée par l'INRS et permet de proposer les formations « Sauvetage Secourisme du travail » et « Maintien et actualisation des compétences ».

## L'équipe DÉFI Formations Innovantes



**Mona**

Directrice &  
Responsable administrative  
et pédagogique

[direction@ofdefi.fr](mailto:direction@ofdefi.fr)



**Virginie**

Chargée de gestion  
administrative

[gestion@ofdefi.fr](mailto:gestion@ofdefi.fr)

## Où nous trouver ?

### Adresse :

1 Place Pereire,  
étage 4  
64100 BAYONNE

### Mail :

[contact@ofdefi.fr](mailto:contact@ofdefi.fr)

### Standard :

05 59 59 63 24

Du lundi au vendredi  
09:00 - 12:00 | 13:30 - 16:30



## Rejoignez-nous sur les réseaux sociaux

@Defi.formations @defi.formation @defi-formations-innovantes



[www.defi-formation.org](http://www.defi-formation.org)